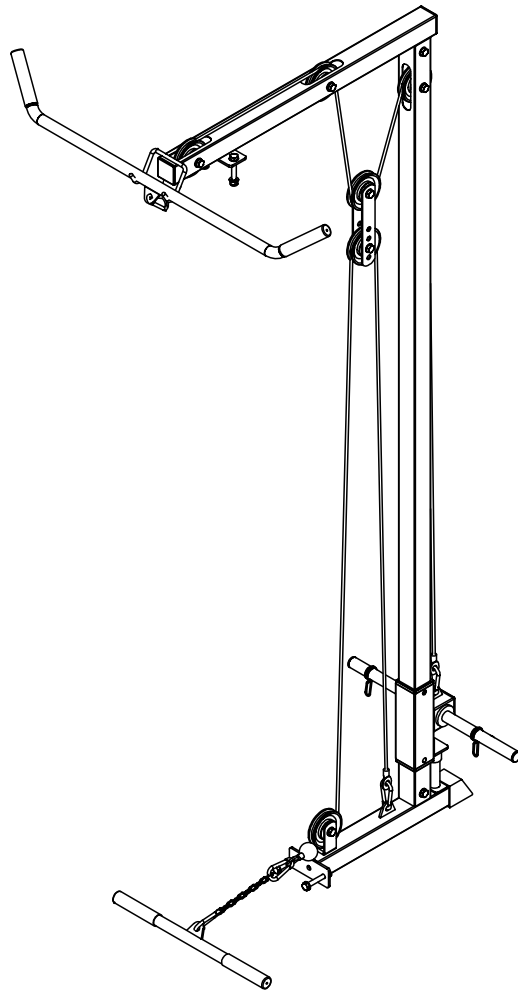




PULLEY MACHINE

ANVÄNDARMANUAL



VIKTIG

Läs alla instruktioner noggrant innan du använder denna produkt.
Spara den här bruksanvisningen för framtida referens.



GYMSTICK.COM

INNAN DU BÖRJAR

Tack för att du valt Gymstick träningsutrustning. Vi är mycket stolta över att producera denna högkvalitativa produkt och hoppas att den kommer att få dig att må bättre och njuta av livet till fullo. Läs den här bruksanvisningen i dess helhet innan du börjar använda denna produkt.



VIKTIG

Läs alla instruktioner noggrant innan du använder denna produkt.
Spara den här bruksanvisningen för framtida referens.



VARNING

Läs och följ alla säkerhetsinstruktioner noggrant.
Underlåtenhet att följa säkerhetsinstruktionerna kan leda till allvarliga skador.

INNAN DU BÖRJAR	2
SÄKERHETSINSTRUKTIONER	3
HÅRDVARA PÅCKLISTA	4
MONTERINGSINSTRUKTIONER	6
RENGÖRING & FÖRVARING	8
GARANTI	9



VIKTIG

Specifikationerna för denna produkt kan variera och kan ändras utan föregående meddelande.

SÄKERHETSINSTRUKTIONER

Grundläggande försiktighetsåtgärder bör alltid följas när du använder denna maskin. För att säkerställa säker Läs och följ alla säkerhetsinstruktioner som ingår i denna bruksanvisning. Underlåtenhet att göra det kan resultera i allvarliga skador.



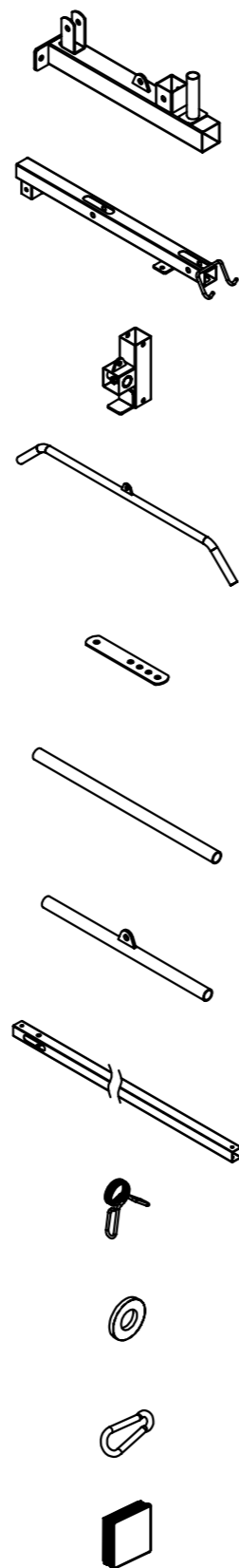
VARNING

Innan du använder denna produkt, rådfråga din läkare först. Detta är särskilt viktigt för personer över 35 år eller personer med redan existerande hälsoproblem.

1. Denna produkt är inte en leksak. Håll alltid barn och husdjur borta från maskinen. Lämna inte oövervakade barn i samma rum som maskinen.
2. Handikappade eller handikappade personer bör inte använda maskinen utan närvaro av en kvalificerad sjukvårdspersonal eller läkare.
3. Om användaren upplever yrsel, illamående, bröstsmärtor eller andra onormala symtom, avbryt träningen omedelbart. Kontakta omedelbart en läkare.
4. Innan du börjar träna, ta bort alla föremål inom en radie av 2 meter från maskinen. Placera inga vassa föremål runt maskinen.
5. Placera maskinen på en klar, jämn yta borta från vatten och fukt. Det rekommenderas att placera en matta under enheten för att hålla maskinen stabil och för att skydda golvet.
6. Använd endast maskinen för dess avsedda ändamål enligt beskrivningen i denna bruksanvisning.
7. Montera maskinen exakt som i beskrivningen i denna bruksanvisning.
8. Kontrollera alla bultar och andra anslutningar innan du använder maskinen för första gången och se till att maskinen är i gott och säkert skick.
9. Håll en rutininspektion av utrustningen. Var särskilt uppmärksam på komponenter som är mest känsliga för slitage. Eventuella defekta komponenter ska bytas ut omedelbart innan maskinen används.
10. Använd aldrig maskinen om den inte fungerar som den ska.
11. Denna maskin kan endast användas för en persons träning åt gången.
12. Använd inte slipande rengöringsartiklar för att rengöra maskinen. Torka av svett droppar från maskinen direkt efter avslutad träning.
13. Bär alltid lämpliga träningskläder när du tränar. Löp- eller tränings skor rekommenderas också.
14. Innan du tränar, varm alltid upp din kropp ordentligt genom att dynamisk stretcha vår uppvärmningsrutin.
15. Denna maskin är avsedd för hemmabruk.
16. Denna maskin måste monteras av min. två vuxna.
17. Det är ägarens ansvar att se till att alla användare är korrekt informerade om hur man använder denna produkt på ett säkert sätt.
18. Maximal viktbelastning för kabeldragmaskinen är 150 kg. Överskrid inte viktgränsen!

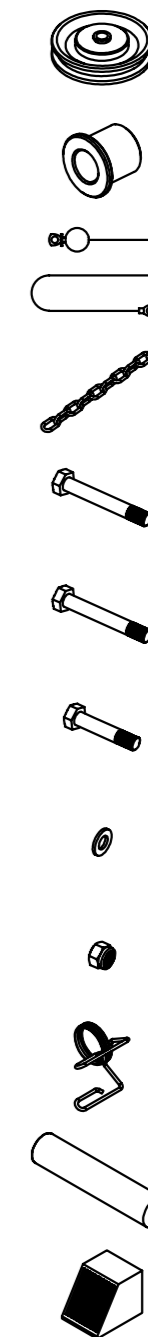
HÅRDVARA PACKLISTA

#	DELNAMN	ST.
1	Bottom Frame	1
2	Upper Frame	1
3	Weight Plate Holder Frame	1
4	Lateral Pull-Down Bar	1
5	Pulley Plate	2
6	Weight Plate Holder Tube	1
7	Triceps Pull-Down Bar	1
8	Vertical Tube	1
9	Spring Collar 25mm	2
10	Weight Plate Holder Tube Spacer	2
11	Carabiner	5
12	Weight Plate Holder Frame End Cap	1



HÅRDVARA PACKLISTA

#	DELNAMN	ST.
13	Pulley Wheel	6
14	Pulley Wheel Spacer	6
15	Pulley Cable	2
16	Pulley Chain	1
17	Bolt M10x70mm	7
18	Bolt M10x65mm	2
19	Bolt M10x45mm	3
20	Washer M10	26
21	Lock-Nut M10	12
22	Spring Collar 50mm	2
23	Adapter Sleeve 50mm	2
24	End Cap	1



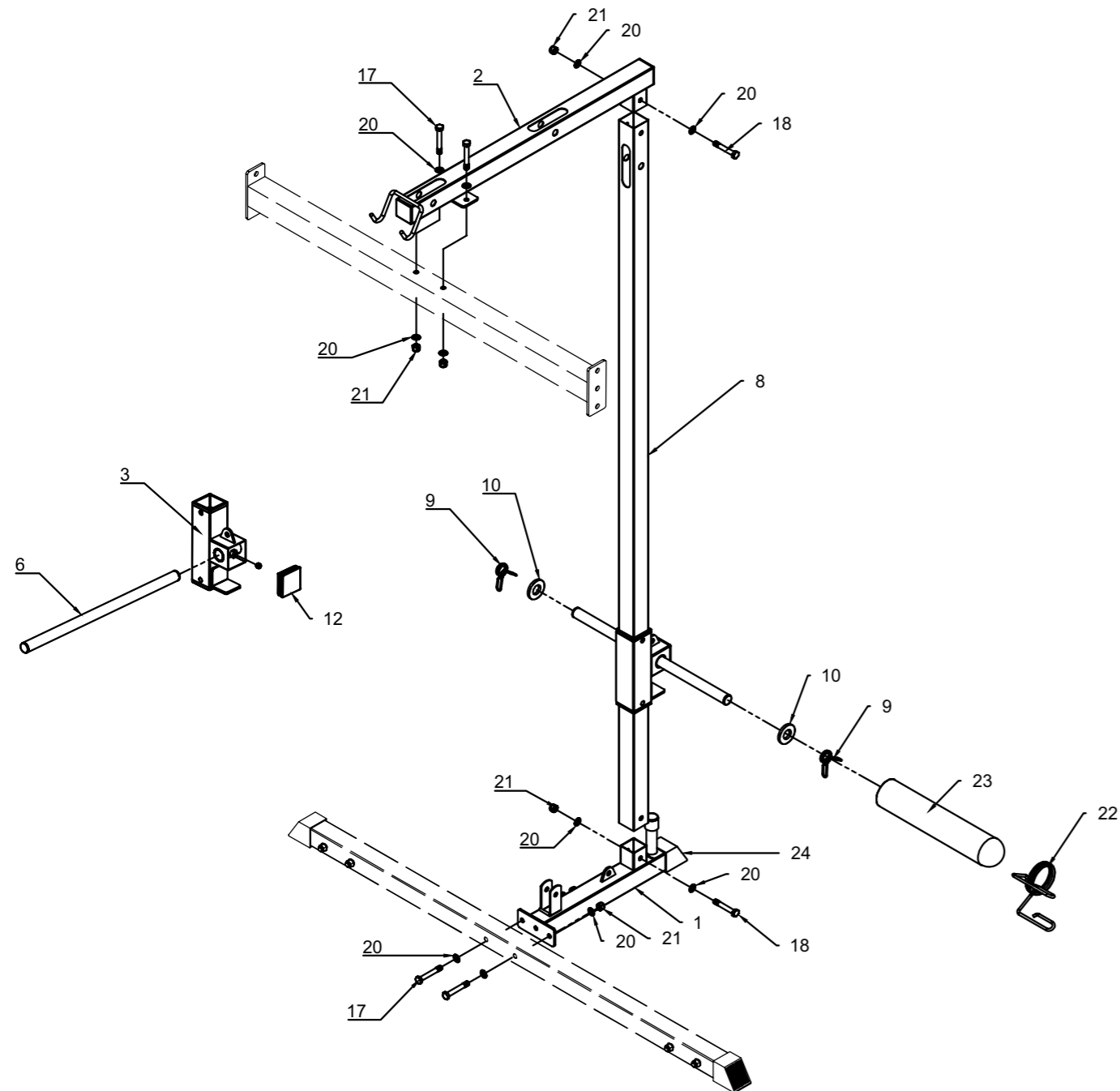
VIKTIG

Innan montering, se till att alla delar ingår i paketet.
Om några delar saknas, kontakta vår kundtjänst för att lösa problemet.

MONTERINGSINSTRUKTIONER

Slutför varje steg i ordning innan du går vidare till nästa. Montera med muttrar och bultar lösa först. Dra åt alla bultar och muttrar efter att ha slutfört alla monteringssteg. Maskinen måste monteras av min. två vuxna.

STEG 1.

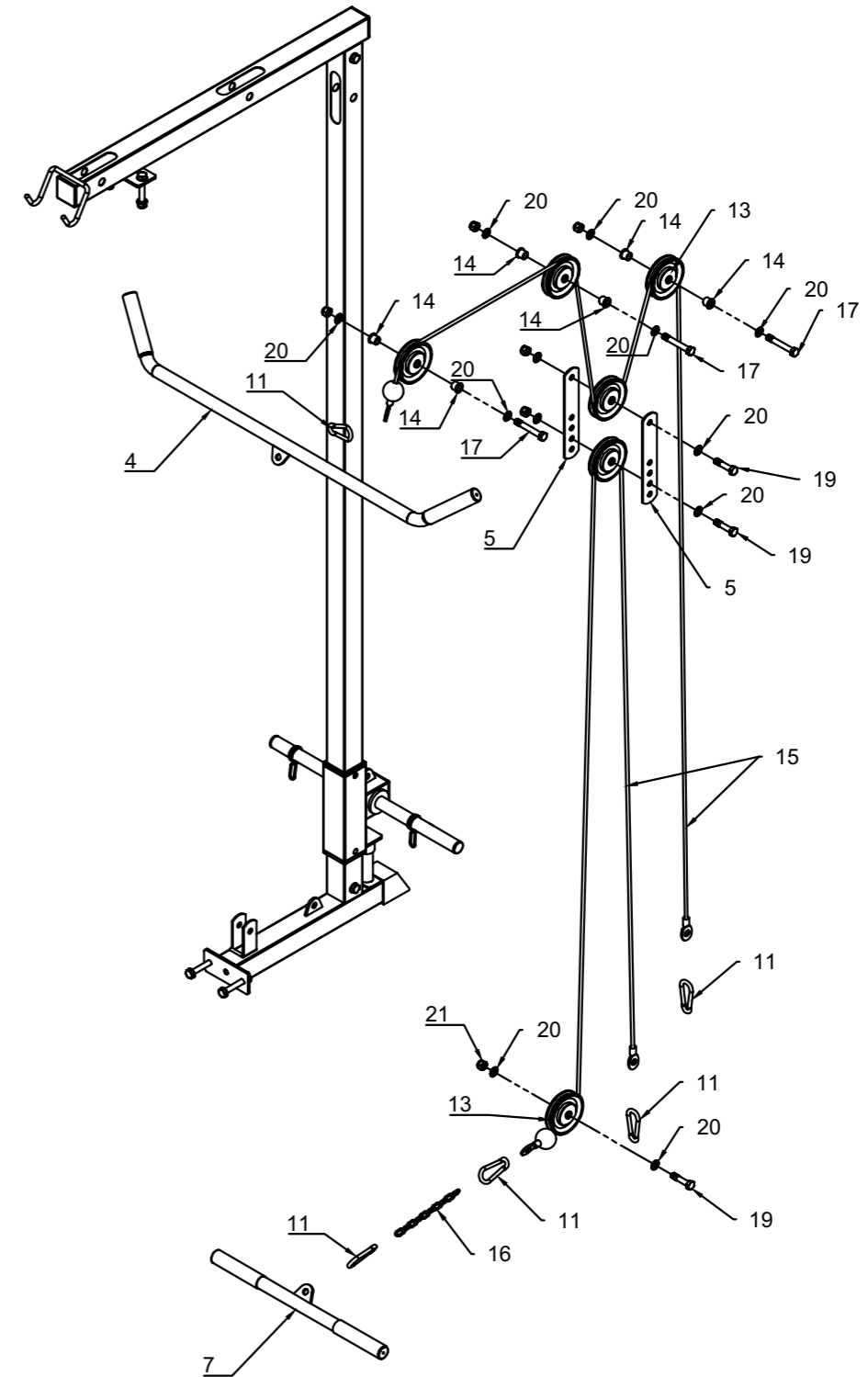


VIKTIG

Kassera inte något förpackningsmaterial förrän monteringen av produkten är klar.

MONTERINGSINSTRUKTIONER

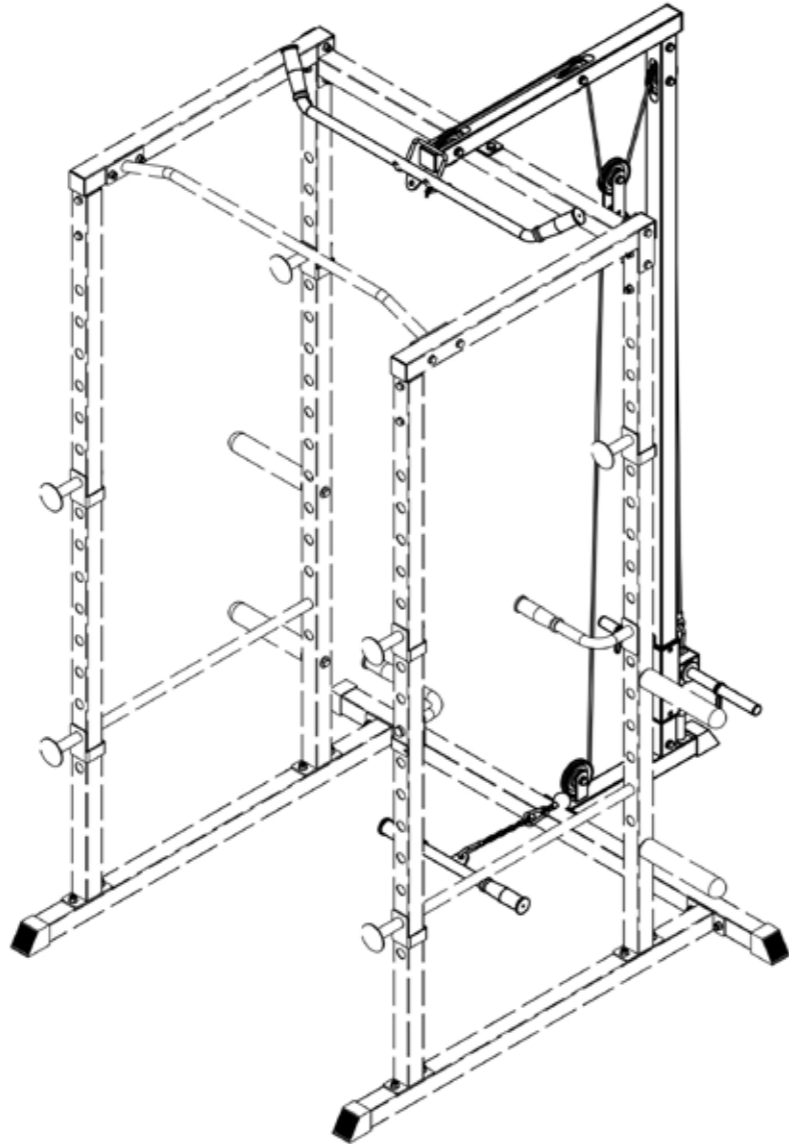
STEG 2.



MONTERINGSINSTRUKTIONER

STEG 3.

Vid slutet av monteringen, dra åt alla bultarna och muttrarna. Enheten är klar att användas.



RENGÖRING & FÖRVARING

Den maskinen kan rengöras med en mjuk trasa och mildt rengöringsmedel. Använd inte slipande ytor eller lösningsmedel. Torka av svett från maskinen efter varje användning. Håll maskinen undan från direkt solljus. Förvara maskinen i en ren och torr miljö och håll den undan från barn.

GARANTI

Importören av denna produkt försäkrar att denna enhet är tillverkad av högkvalitativa material. Garantin gäller i 1 (ett) år från och med inköpsdatum. Garantin gäller för hemmabruk.

Garantin gäller för följande delar:

- Ram
- Alla delar ingår i originalleveransen

Garantin täcker inte:

- Felaktig installation
- Skador orsakade externt
- Underlåtenhet att utföra regelbundet underhåll och service
- Felaktig användning och hantering av utrustningen
- Felaktig förvaring av utrustningen
- Underlåtenhet att följa bruksanvisningen
- Slitdelar

TILLVERKAD FÖR

Gymstick International Oy
Ratavartijankatu 11
15170 Lahti, FINLAND

ANSVARSBEFRIELSE

Tillverkaren och dess medarbetare och partners har inget ansvar, skyldighet eller ansvar gentemot någon person eller enhet för förluster, skador eller negativa konsekvenser som påstås ha inträffat direkt eller indirekt som en följd av denna produkt.



Produkter märkta med dessa symboler måste kasseras separat från ditt hushållsavfall, eftersom de innehåller värdefullt material som kan återvinnas. Korrekt avfallshantering skyddar miljön och människors hälsa. Din lokala myndighet eller återförsäljare kan ge mer information om ärendet.

