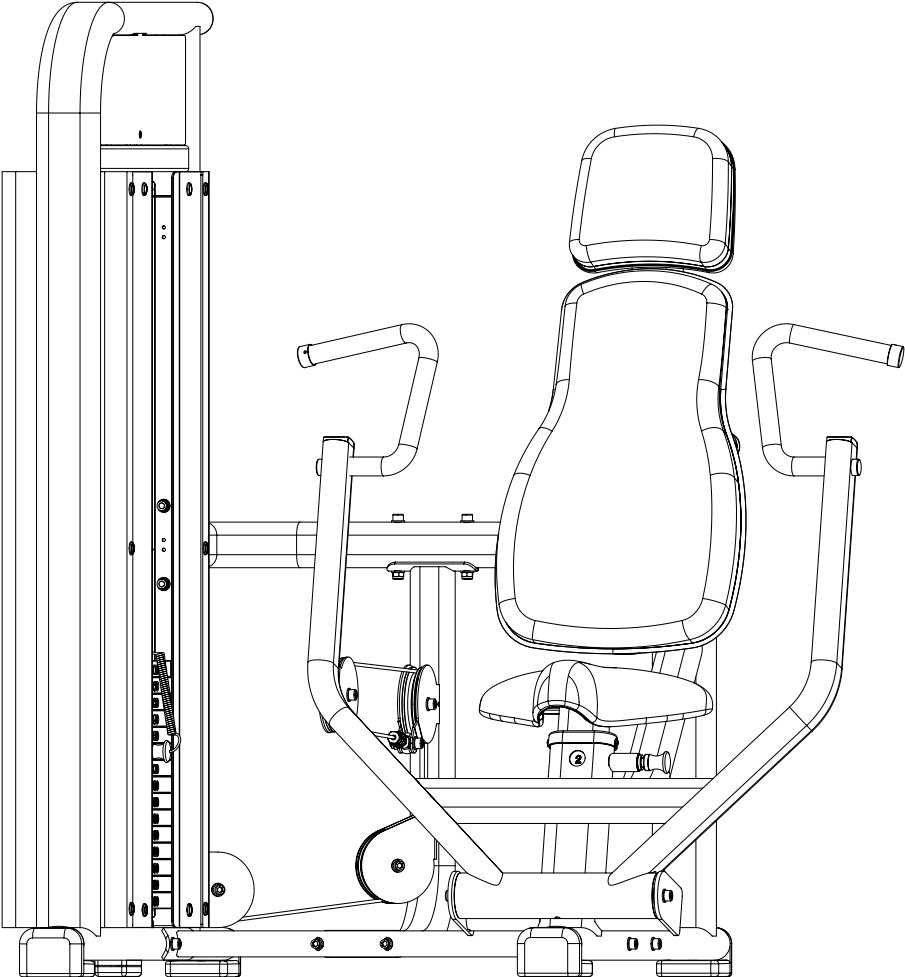




CHEST PRESS

ANVÄNDARMANUAL



OBS!

Läs alla instruktioner noggrant innan du använder denna produkt. Spara den här bruksanvisningen för framtida referens. Specifikationerna för denna produkt kan variera och kan ändras utan ytterligare meddelande.



INNAN DU BÖRJAR

Tack för att du valt Gymstick träningsutrustning. Vi är mycket stolta över att producera denna högkvalitativa produkt och hoppas att den kommer att få dig att må bättre och njuta av livet till fullo. Läs den här bruksanvisningen i dess helhet innan du börjar använda denna produkt.



VIKTIG

Läs alla instruktioner noggrant innan du använder denna produkt.
Spara den här bruksanvisningen för framtida referens.



VARNING

Läs och följ alla säkerhetsinstruktioner noggrant.
Underlåtenhet att följa säkerhetsinstruktionerna kan leda till allvarliga skador.

INNAN DU BÖRJAR	2
SÄKERHETSINSTRUKTIONER	3
DELLISTA	4
MONTERINGSINSTRUKTIONER	5
GARANTI	13

SÄKERHETSINSTRUKTIONER

Grundläggande försiktighetsåtgärder bör alltid följas när du använder denna maskin. För att säkerställa säkerhet läs och följ alla säkerhetsinstruktioner som ingår i denna bruksanvisning. Underlåtenhet att göra det kan resultera i allvarliga skador.



VARNING

Innan du använder denna produkt, rådfråga din läkare först. Detta är särskilt viktigt för personer över 35 år eller personer med redan existerande hälsoproblem.

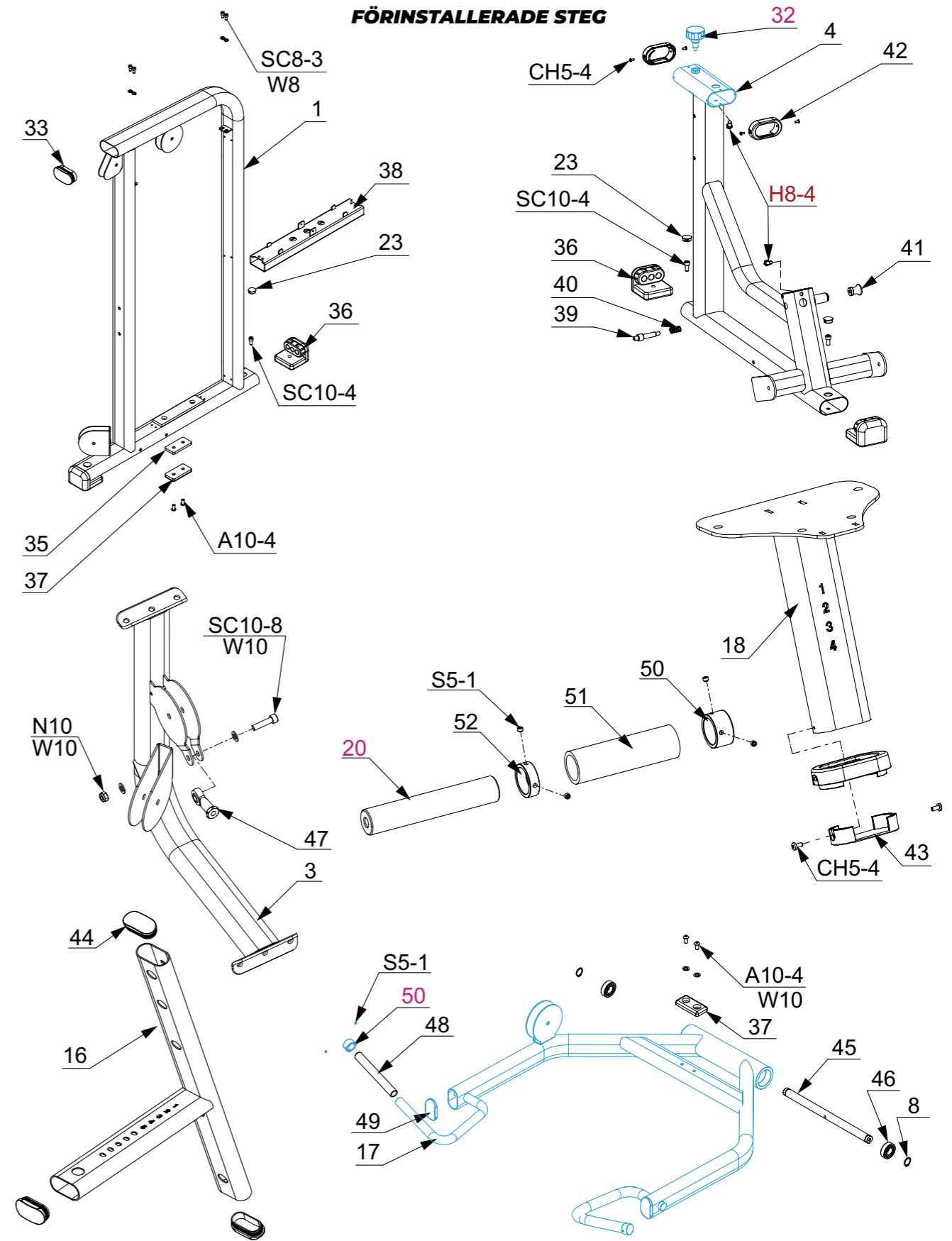
- ▲ Denna produkt är inte en leksak. Håll alltid barn och husdjur borta från maskinen. Lämna inte oövervakade barn i samma rum som maskinen.
- ▲ Handikappade eller handikappade personer bör inte använda maskinen utan närvaro av en kvalificerad sjukvårdspersonal eller läkare.
- ▲ Om användaren upplever yrsel, illamående, bröstsmärtor eller andra onormala symtom, avbryt träningen omedelbart. Kontakta omedelbart en läkare.
- ▲ Innan du börjar träna, ta bort alla föremål inom en radie av 2 meter från maskinen. Placera inga vassa föremål runt maskinen.
- ▲ Placera maskinen på en klar, jämn yta borta från vatten och fukt. Det rekommenderas att placera en matta under enheten för att hålla maskinen stabil och för att skydda golvet.
- ▲ Använd endast maskinen för dess avsedda ändamål enligt beskrivningen i denna bruksanvisning. Använd inga andra tillbehör än de som rekommenderas av tillverkaren.
- ▲ Montera maskinen exakt som i beskrivningen i denna bruksanvisning.
- ▲ Kontrollera alla bultar och andra anslutningar innan du använder maskinen för första gången och se till att maskinen är i gott och säkert skick.
- ▲ Håll en rutininspektion av utrustningen. Var särskilt uppmärksam på komponenter som är mest känsliga för slitage. Eventuella defekta komponenter ska bytas ut omedelbart innan maskinen används.
- ▲ Använd aldrig maskinen om den inte fungerar som den ska.
- ▲ Denna maskin kan endast användas för en persons träning åt gången.
- ▲ Använd inte slipande rengöringsartiklar för att rengöra maskinen. Torka av svett droppar från maskinen direkt efter avslutad träning.
- ▲ Bär alltid lämpliga träningskläder när du tränar. Löp- eller aerobaskor krävs också.
- ▲ Innan du tränar, värms alltid upp din kropp ordentligt genom att dynamisk stretcha vår uppvärmningsrutin.
- ▲ Denna maskin är avsedd för kommersiell och professionell användning.
- ▲ Denna maskin måste monteras av vuxna.
- ▲ Det är ägarens ansvar att se till att alla användare är korrekt informerade om hur man använder denna produkt på ett säkert sätt.
- ▲ Max användarvikt: 150 kg.

DELLISTA

PART	DESCRIPTION	QTY
1	Weight Stack Frame	1
2	Bottom Connection Tube	1
3	L Support Tube	1
4	Seat Frame	1
5	L Connection Tube	1
6	U Plate	2
7	Rod Retainer	2
8	Retaining Ring D25	4
9	Guide Rod	2
10	Weight Pin	1
11	Top Weight Plate	1
*		
13	Weight Plate 15 LBS	14
14	Weight Label	1
15	Rubber Ring	2
16	Back Rest Frame	1
17	Swinging Arm	1
18	Seat	1
19	Pulley D114	6
20	Handle	1
21	Cable 4336mm	1
22	Upper U Plate	2
23	Hole Cap D25	9
24	Head Pad	1
25	Back Pad	1
26	Seat Pad	1
27	Back Lower Shield	1
28	Front Lower Shield 1	1
29	Front Lower Shield 2	1
30	Front Upper Shield	1
31	Back Upper Shield	1
32	Pop Pin	1
33	FE Tube Cap 50x100	1
34	Panel Clip	20
35	Plate 8x50x100	1
36	L Rubber Foot	4
37	Rubber Pad 50x100	2
38	Upper Lateral Tube	1
39	Pull Pin	1
40	Spring	1
41	Knob	1
42	Outer Tube Bushing	3
43	Inner Tube Bushing	1
44	FE Tube Cap 40 x 80	3
45	Shaft D25 x 380	1
46	Bearing 6205	2
47	Joint Bearing	1

PART	DESCRIPTION	QTY
48	Hand Grip L 450 mm	2
49	FE Tube Cap 40 x 70	2
50	Handle Cap	3
51	Handle Grip L 106mm	1
52	Retaining Ring ID 26 mm	1
53	L Plate	1
54	L Plate	1
55	L Plate	1
56	L Plate	1
W6	Washer Φ6	16
W8	Washer 8	13
W10	Washer 10	42
N10	Nut M 10	19
A10-4	Allen Bolt M10X20	4
A10-9	Allen Bolt M10X45	1
C5-4	Countersunk Head Screw M5X10	2
H6-4	Hex Head Bolt M6X10	16
H8-4	Hex Head Bolt M10X25	2
S5-1	Socket Set Screw M5X4	4
S8-6	Socket Set Screw M8X30	2
SC8-3	Socket Cap Screw M8X15	4
SC8-6	Socket Cap Screw M8X30	9
SC10-3	Socket Cap Screw M10X15	1
SC10-4	Socket Cap Screw M10X20	6
SC10-8	Socket Cap Screw M10X40	1
SC10-9	Socket Cap Screw M10X45	5
SC10-14	Socket Cap Screw M10X70	2
SC10-18	Socket Cap Screw M10X90	4
SC10-24	Socket Cap Screw M10X120	6

MONTERINGSINSTRUKTIONER



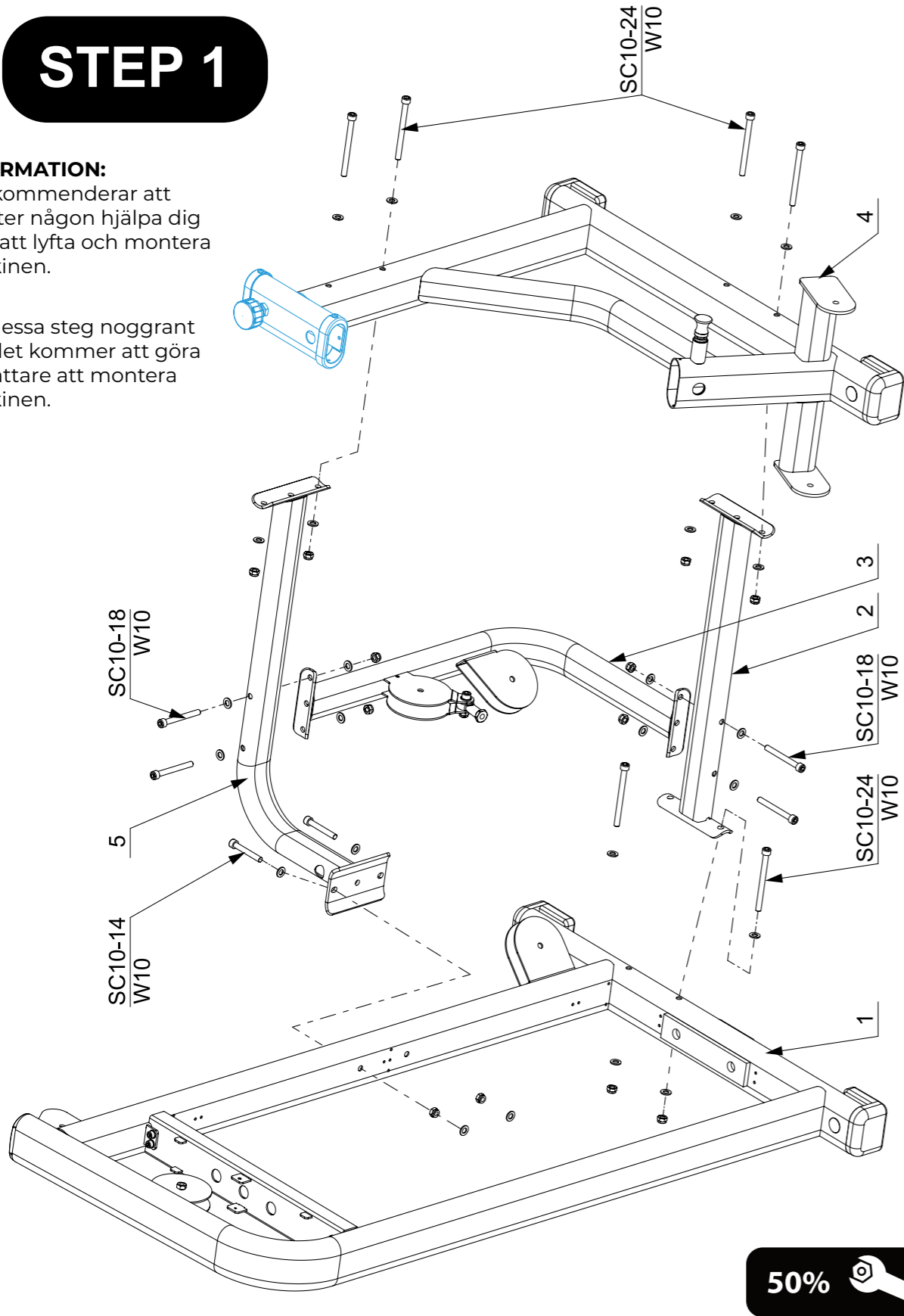
MONTERINGSINSTRUKTIONER

STEP 1

INFORMATION:

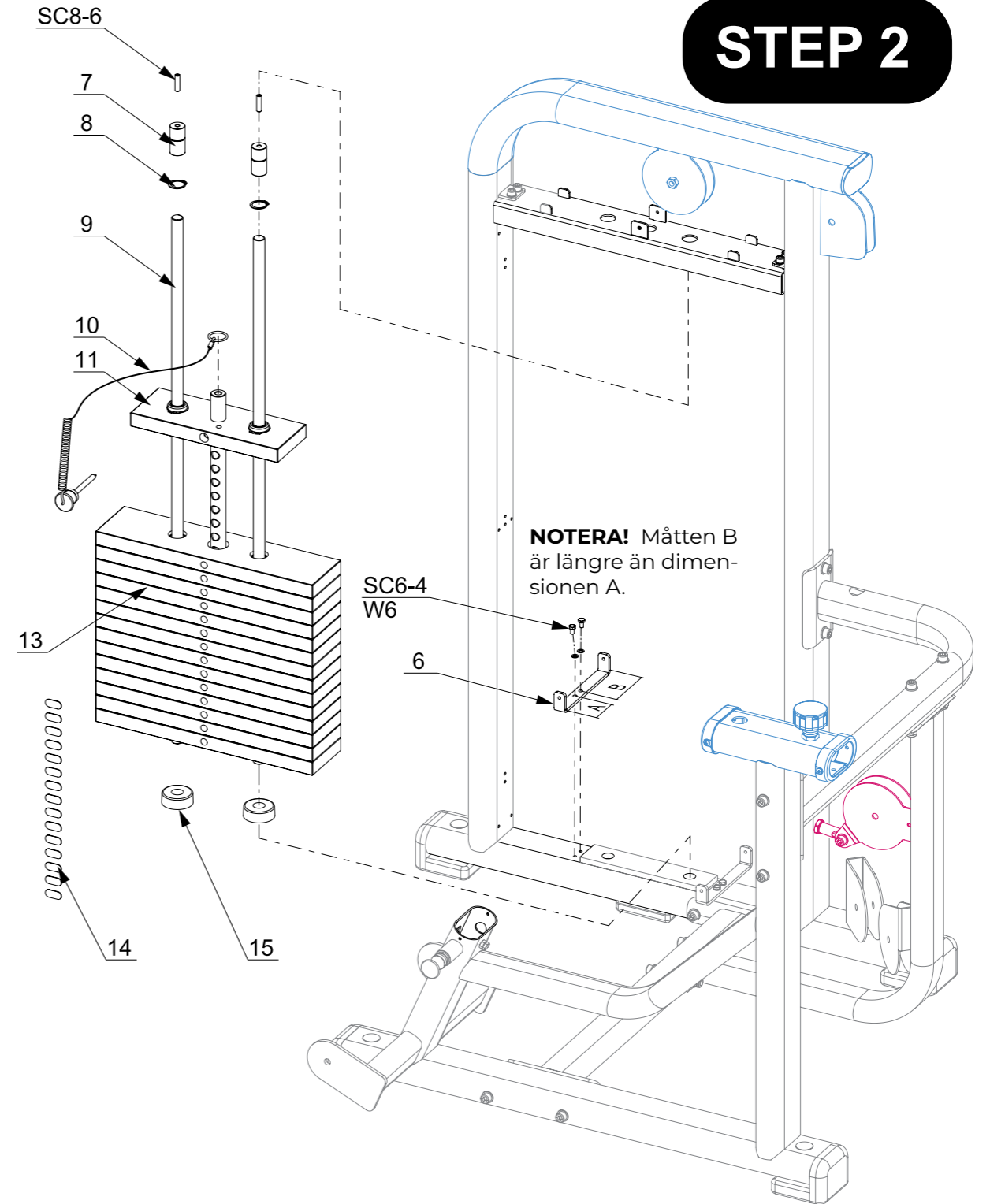
Vi rekommenderar att du låter någon hjälpa dig med att lyfta och montera maskinen.

Följ dessa steg noggrant och det kommer att göra det lättare att montera maskinen.



MONTERINGSINSTRUKTIONER

STEP 2

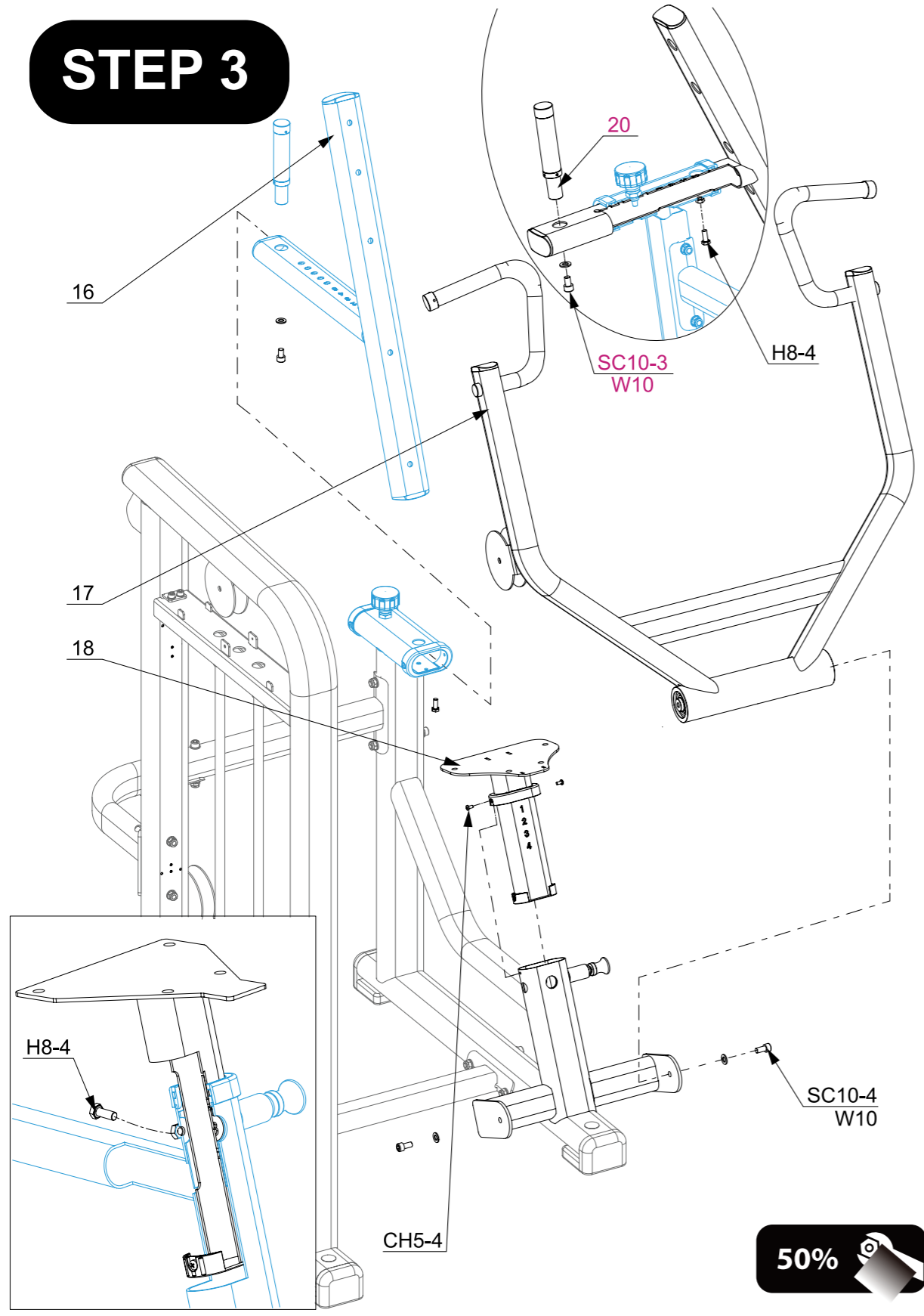


NOTERA! Måtten B är längre än dimensionen A.

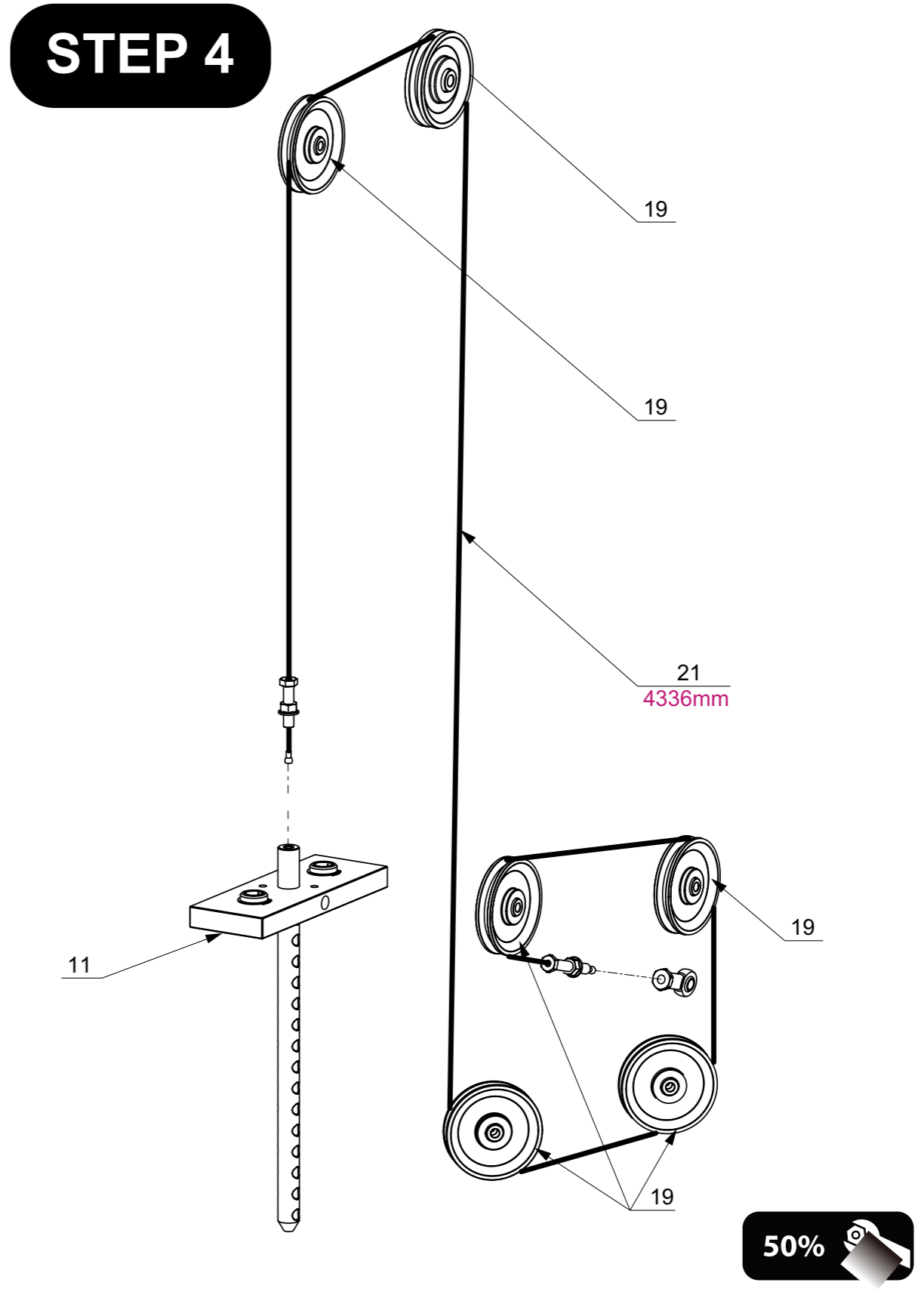


NOTERA! Rengör viktskivorna innan du fäster viktdekalerna och undvik att röra vid klistermärket. Om viktstapelns rörelse inte är jämn under träningen, vänligen smörj styrstavarna.

MONTERINGSINSTRUKTIONER

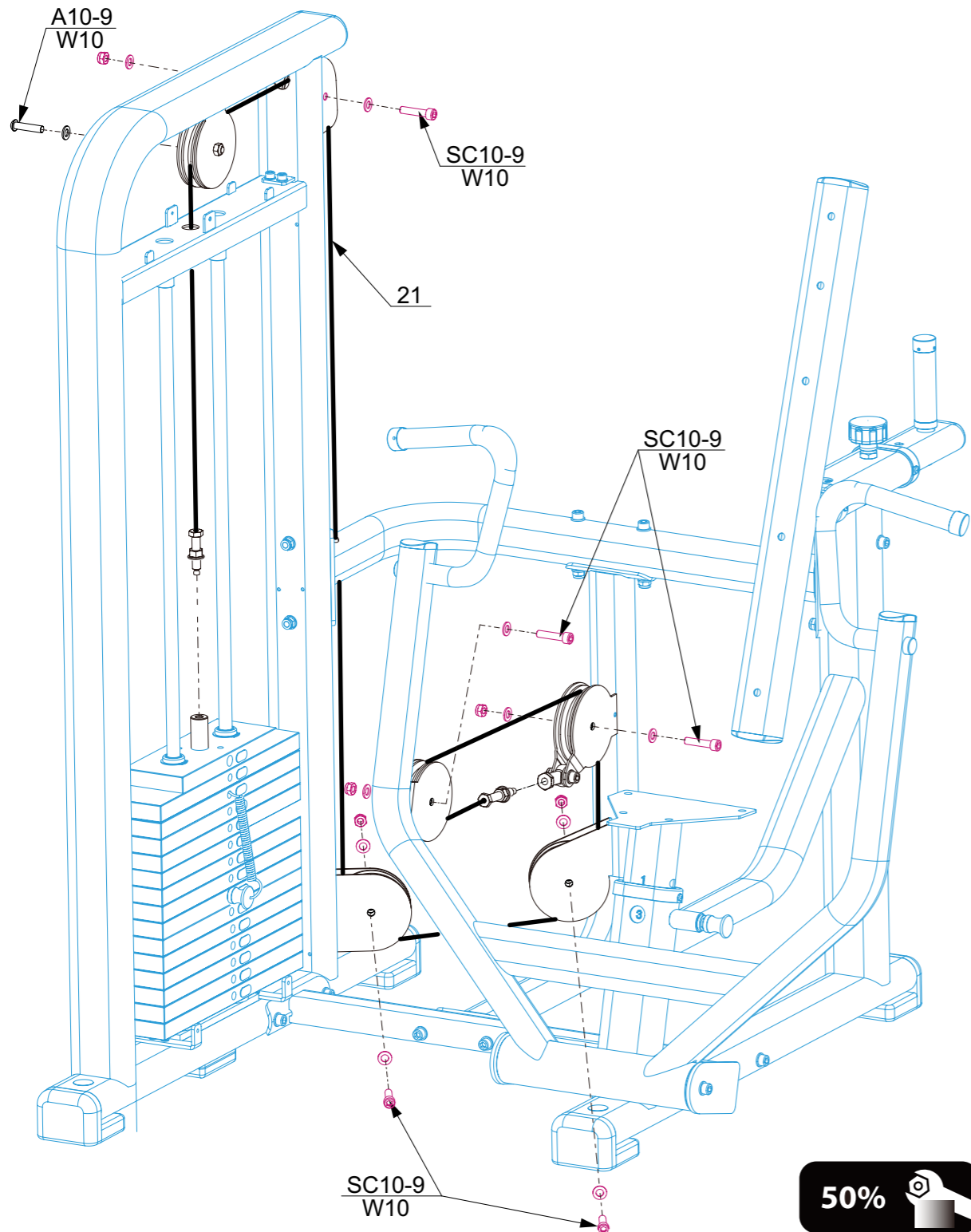


MONTERINGSINSTRUKTIONER



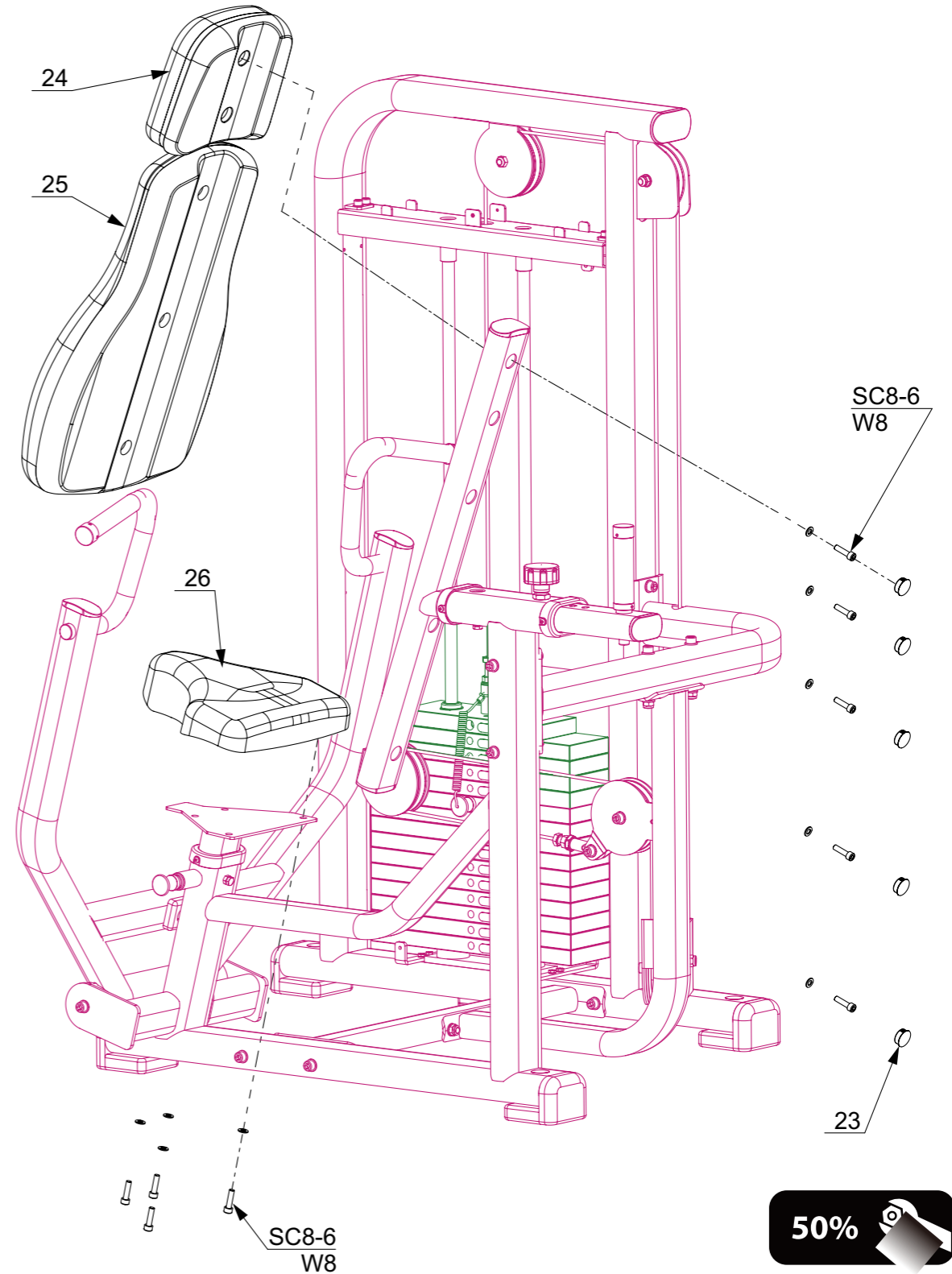
MONTERINGSINSTRUKTIONER

STEP 5



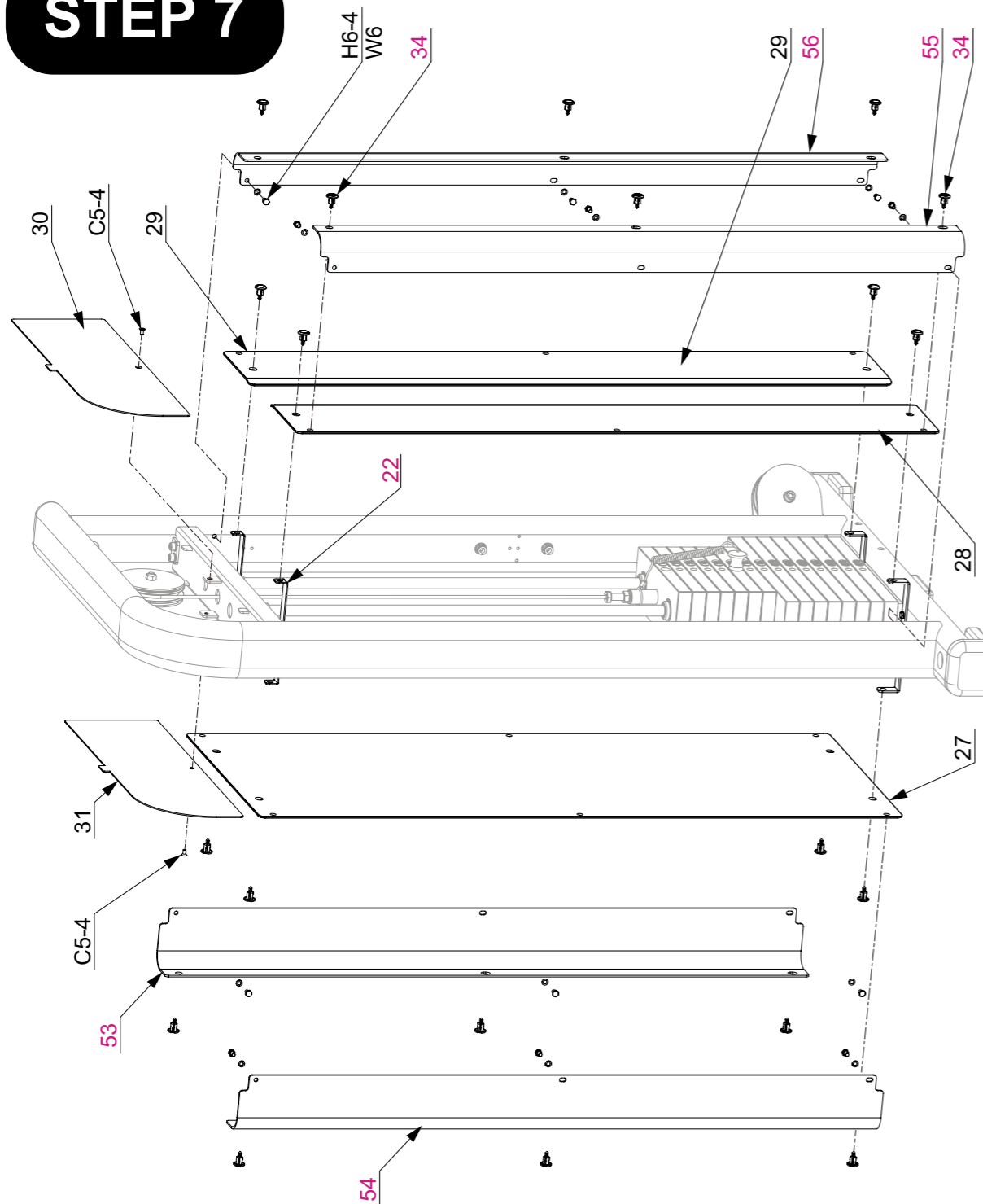
MONTERINGSINSTRUKTIONER

STEP 6



MONTERINGSINSTRUKTIONER

STEP 7



NOTERA! Efter montering av utrustningen, kontrollera och dra åt alla fästen inklusive skruvarna på handtaget.

100%

GARANTI

Importören av denna produkt försäkrar att denna enhet är tillverkad av högkvalitativa material. Garantin gäller i 1 (ett) år från och med inköpsdatum. Garantin gäller för professionellt bruk.

Garantin gäller för följande delar:

- Ram
- Alla delar ingår i originalleveransen

Garantin gäller inte för följande delar:

- Slitdelar (t.ex. kuddar, lager, kablar, remskivor, etc.)

Garantin täcker inte:

- Felaktig installation
- Skador orsakade externt
- Användning av obehöriga servicepartners
- Underlåtenhet att utföra regelbundet underhåll och service
- Felaktig användning och hantering av utrustningen
- Felaktig förvaring av utrustningen
- Underlåtenhet att följa bruksanvisninge

TILLVERKAD FÖR

Gymstick International Oy
Ratavartijankatu 11
15170 Lahti, FINLAND

ANSVARSFRIHET

Tillverkaren och dess medarbetare och partners har inget ansvar, skyldighet eller ansvar gentemot någon person eller enhet för förluster, skador eller negativa konsekvenser som påstås ha inträffat direkt eller indirekt som en följd av denna produkt.



Produkter märkta med dessa symboler måste kasseras separat från ditt hushållsavfall, eftersom de innehåller värdefullt material som kan återvinnas. Korrekt avfallshantering skyddar miljön och människors hälsa. Din lokala myndighet eller återförsäljare kan ge mer information om ärendet.

