

# USER GUIDE

# THE LYNX



# PRODUKTBESKRIVNING

---

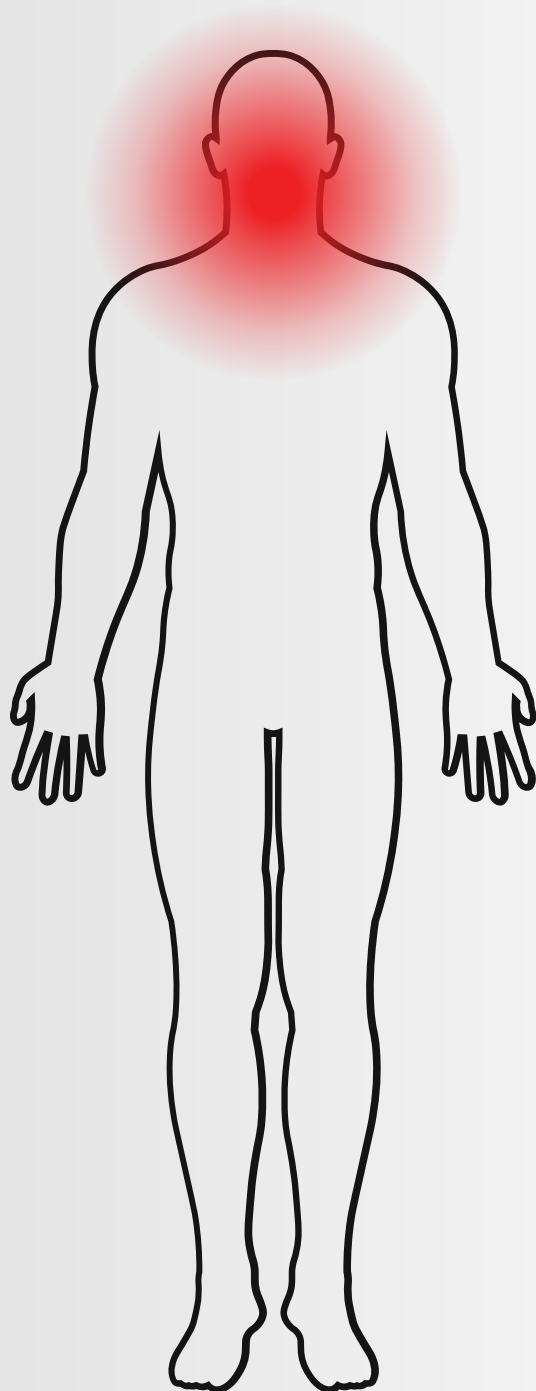
## INNEHÅLL



Batterikapacitet	2000m
Vikt	645G
Dioder	Led-dioder ansikte: 105, Led-dioder hals: 114
Elförbrukning	0,4 kWh
Våglängder	Rött ljus (630nm) , Blått ljus (470nm) , Grönt ljus (520nm), Gult ljus (590nm) , Lila ljus (400nm), Cyan ljus (500nm) och Vitt ljus (660nm)
Watt	5W
Certification	CE FCC ROHS

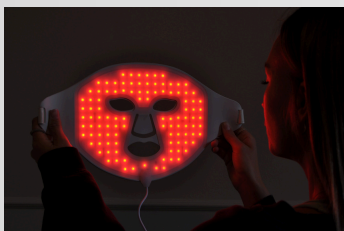
# ANVÄNDNINGSSOMRÅDEN

---



# HUR FUNGERAR KONTROLLPANELEN?

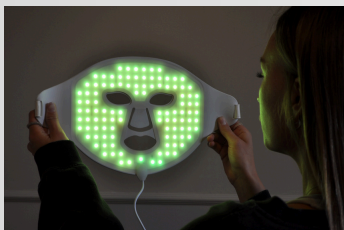
---



## RÖTT LJUS (630NM)

Rött ljus används ofta för att stödja hudens naturliga balans och främja en hälsosam hudstruktur. Det är känt för att stimulera hudens kollagenproduktion och kan bidra till att öka känslan av energi och vitalitet.

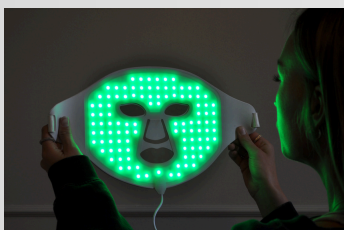
- Kan minska rodnad och förbättra hudens balans
- Stödjer hudens naturliga återhämtning och jämnhet



## GULT LJUS (590NM)

Gult ljus är populärt för att främja hudens återhämtning efter olika behandlingar och ge huden en känsla av lugn och välbefinnande.

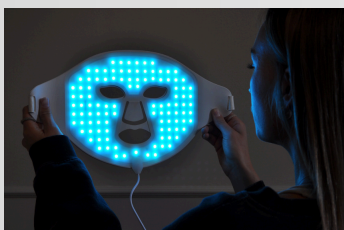
- Stödjer hudens naturliga processer för återhämtning
- Passar för personer som söker en mild hudvårdsrutin



## GRÖNT LJUS (520NM)

Grönt ljus är känt för att hjälpa till att skapa en mer jämn hudton och stödja hudens naturliga balans. Det kan vara ett utmärkt val för dem som vill ge huden extra näring.

- Stödjer hudens balans och naturliga jämnhet



## CYAN LJUS (500NM)

Cyanljus är uppskattat för sina lugnande egenskaper och förmåga att ge huden en känsla av harmoni och avkoppling.

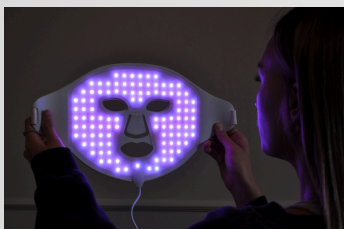
- Ger en lugnande effekt på huden
- Kan stödja kroppens naturliga processer för välbefinnande



## BLÅTT LJUS (460NM)

Blått ljus riktar sig mot hudens yta och används ofta för att stödja en ren och fräsch känsla i huden. Det är vanligt bland personer som vill skapa en balanserad hudmiljö.

- Kan bidra till en känsla av renhet och balans i huden
- Passar för de som söker en kompletterande hudvårdsrutin



## LILA LJUS (400NM)

Lila ljus är en kombination av rött och blått ljus och används ofta för att förbättra absorptionen av hudvårdsprodukter. Det är populärt för att stödja cirkulationen och främja en känsla av vitalitet i huden.

- Stödjer cirkulationen och hudens vitalitet
- Passar bra tillsammans med vårdande hudvårdsrutiner



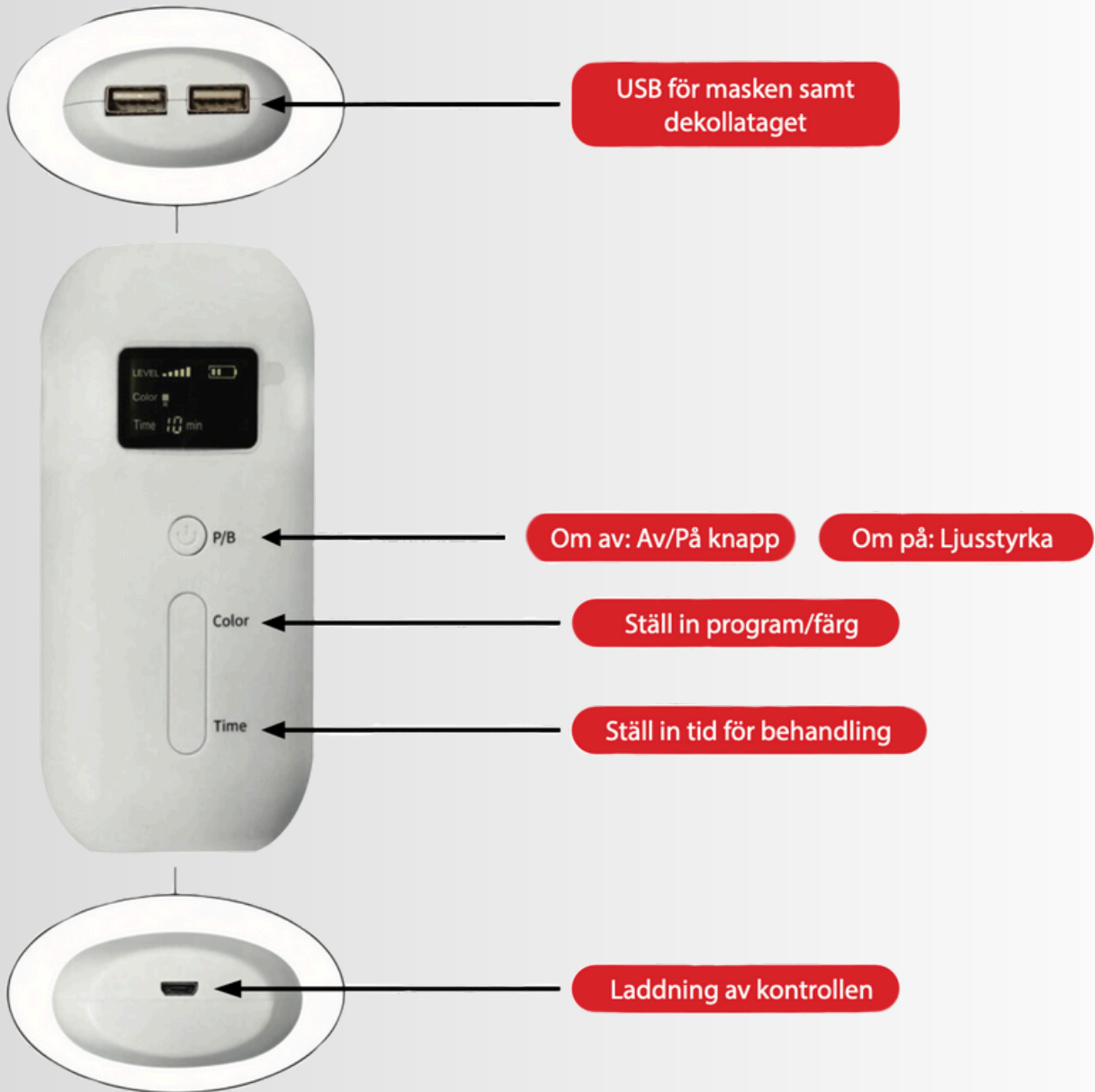
## VITT LJUS (660NM)

Vitt ljus är en blandning av alla synliga färger och används ofta för att ge en känsla av uppstramning och djupare stöd till huden. Det uppskattas för sin förmåga att främja en känsla av välbefinnande och vitalitet.

- Främjar känslan av djupare stöd för hud och kropp

# VAD BETYDER KNAPPARNA?

---



# HUR ANVÄNDER JAG THE LYNX?

---



## 1. Inför start

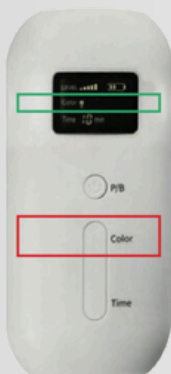
Anslut masken och dékolletaget's USB-kablar högst upp på kontrollenheten.

Om du endast vill behandla ansiktet eller dékolletaget, anslut endast USB-kabeln för det område du vill behandla. Om kontrollenheten inte är laddad kan LED-masken fortfarande användas med strömkabeln inkopplad i botten av enheten.



## 2. Sätt på LED-masken

Starta kontrollenheten genom att hålla ner knappen "P/B" (röd markering) i 3 sekunder tills displayen lyser upp.



## 3. Välj program

Välj ett program genom att klicka på knappen märkt "color" (röd markering) Det valda programmet visas på skärmen (grön markering):

R - Rött ljus G - Grönt ljus B - Blått ljus C - Cyan ljus Y - Gult ljus P - Lila ljus  
L - Vitt ljus

Klicka på knappen igen efter det vita ljuset (Program L) för att aktivera ett dynamiskt program där masken ändrar färg kontinuerligt under behandlingen.

# HUR ANVÄNDER JAG THE LYNX?

---



## 4. Justering av ljusstyrka

Justera ljusstyrkan från nivå 1 till 5 genom att klicka på knappen P/B (röd markering) när enheten är aktiv. Den valda ljusstyrkenivån visas i det övre vänstra hörnet bredvid "Level" (grön markering) Vi rekommenderar att använda högsta ljusstyrkenivån, dvs. 5.



## 5. Behandlingstid

Ställ in behandlingstiden enligt ditt önskemål på knappen "Time" (röd markering). Du ser din inställda tid i botten av skärmen bredvid "Time" (grön markering).

Vi rekommenderar en session på 10-20 minuter.

För en tvåfärgsbehandling, ställ in en timer på 10 minuter, byt sedan färg i ytterligare 10 minuter eller gå manuellt vidare till en ny färg efter 10 minuter i en 20-minuters session.

Standardtiden är 10 minuter, men du kan öka den upp till 90 minuter. LED-masken stänger av sig automatiskt när den inställda tiden har gått ut.



## 6. Avstängning

Om du vill stänga av LED-masken innan timern har gått ut, håll ner knappen P/B (röd markering) i 3 sekunder, den kommer då att stängas av.



nutrilight

Repairing  
through  
light



Nutrilights produkter och tjänster är inte medicinska produkter och är inte avsedda att lindra, förebygga, behandla, bota eller diagnostisera någon sjukdom eller tillstånd. Om du är orolig för din hälsa, kontakta din läkare.